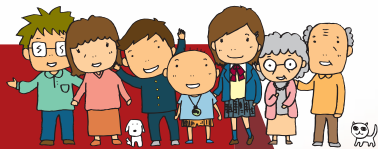


# FPフォーラム2017&知るぽると講演会 in さっぽろ



## どうする老後の資産？ ～タイゾー流 資産形成術のすすめ

**日時** 平成29年 **10月21日** **会場** ACU(アキュ)-Y  
 札幌市中央区北4条西4丁目  
 読売北海道ビル 3F「大研修室」  
 10:20～12:00 (開場9:50)

**講師** 元衆議院議員  
**杉村 太蔵 氏**

1979年8月13日、北海道旭川市出身。2004年3月筑波大学中退。派遣社員から外資系証券会社勤務を経て、2005年9月総選挙で当時最年少当選を果たす。厚生労働委員会、決算行政監視委員会に所属。労働問題を専門に、若年者雇用の環境改善に尽力。

現在、テレビ・ラジオなど多数出演。平成28年4月から慶應義塾大学大学院メディアデザイン研究科後期博士課程に在籍。趣味のテニスは、国体で優勝したほどの腕前。私生活では三児の父。



**参加無料**

■定員  
 先着**200名**  
 申込方法は、裏面をご覧ください。

**FPの日®** ～ひとりひとりの夢をかたちに～  
 毎年11月第一土曜日を「FPの日®」としています。

各先着50名 時間 13:00～14:00

**ライフイベントから考える  
NISAとiDeCoの活用法**

講師：CFP® **恩田 雅之 氏**



各先着50名 時間 14:00～15:00

**働く主婦のための年金講座**  
 ～106万円、130万円の壁について考える

講師：CFP® **畠山 典子 氏**



**元気な今こそ家族信託**

講師：CFP® **上田 健介 氏**



**私たちの身近な税金知識**  
 ～ふるさと納税やその他

講師：AFP **藤井 慎一 氏**



**無料相談会** 先着**21組** 時間9:40～16:30  
 ※相談時間は1組あたり50分間で、事前予約制となっております。

**【CFP®・AFP(ファイナンシャル・プランナー)による個別相談】**  
 老後の生活設計、保険の見直し、住宅資金について、教育資金対策、お金の運用など

お問合せ **0120-874-172** FAX **011-272-8965**

受付時間/平日9:30～17:00 日本FP協会 道央支部  
 〒060-0003 札幌市中央区北3条西3丁目1 札幌北三条ビル8F

日本FP協会道央支部ホームページ 日本FP協会道央支部 検索  
<http://www.jafp.or.jp/shibu/do-oh>



主催/日本FP協会道央支部、北海道金融広報委員会 協力/札幌消費者協会  
 後援/金融庁、消費者庁、金融広報中央委員会、北海道、北海道財務局、北海道消費者協会、札幌市、札幌銀行協会、北海道信用金庫協会、北海道信用組合協会、札幌商工会議所、札幌証券取引所、北海道新聞社

# FPフォーラム2017&知るぽると講演会 in さっぽろ

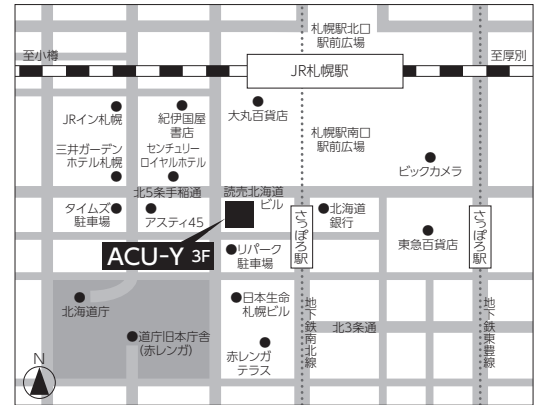
## お申込み方法

 <b>HP</b> からお申込み	日本FP協会道央支部 <a href="http://www.jafp.or.jp/shibu/do-oh">http://www.jafp.or.jp/shibu/do-oh</a> <input type="text" value="日本FP協会道央支部"/> <input type="button" value="検索"/>
 <b>電話</b> によるお申込み	日本FP協会道央支部 おかけ間違いにご注意ください。  <b>0120-874-172</b> 受付時間/平日9:30~17:00
 <b>FAX</b> によるお申込み	以下の申込欄にご記入のうえ、送信してください。おかけ間違いにご注意ください。 <b>FAX.011-272-8965</b> 日本FP協会道央支部 あて

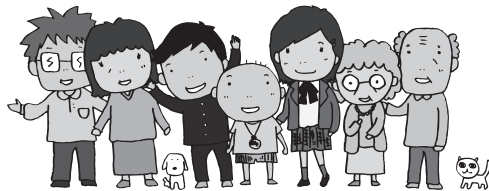
※先着順となっております。定員に達した場合は、お断りすることがあります。予めご了承ください。  
 ※ご参加いただける方には、受講票（ハガキ）をお送りします。HPからお申込みいただいた方には、メールで受講票をお送りします。また、複数でお申込みの方は、代表者の方に受講票をお送りします。当日は、受講票をお持ちください。

## 会場案内 ACU(アキュ)ーY

札幌市中央区北4条西4丁目 読売北海道ビル  
 3F「大研修室」



- 「JR札幌駅南口」より徒歩5分  
 -[西改札口が便利です]
- 「地下鉄さっぽろ駅」徒歩3分



## 申 込 欄

フリガナ		年 齢	参加人数 (代表者本人を含む)
氏 名 (代 表 者)		歳	名
電話番号	( ) —	勤務先 ・ 自宅 ・ 携帯	
住 所	〒 —		

講演会に参加ご希望の方は、ご希望の講演会にチェックを入れてください。

- 時間/10:20~12:00<先着200名>  
 どうする老後の資産?~タイゾー流資産形成術のすすめ
- 時間/13:00~14:00<各先着50名>  
 ライフイベントから考えるNISAとiDeCoの活用法  
 元気な今こそ家族信託
- 時間/14:00~15:00<各先着50名>  
 働く主婦のための年金講座~106万円、130万円の壁について考える  
 私たちの身近な税金知識~ふるさと納税やその他

無料相談会ご希望の方は、相談したい時間・内容にチェックを入れてください(複数選択可)。

- 時間/□9:40~ □10:40~ □11:40~ □12:40~ □13:40~ □14:40~ □15:40~  
 【内容】資産運用 住宅資金 年金 保険の見直し ライフプラン 教育資金 相続・贈与

※お申込みの際にいただいた個人情報、本講演会、無料相談会に関する事務(受講票の発送、照会対応)のために利用します。したがって、他の目的での使用、日本FP協会道央支部、北海道金融広報委員会 以外の第三者に対して情報を提供することや開示することはありません。  
 ※悪天候等により、事前の告知なしに中止、または実施内容を変更する場合がありますので、予めご了承ください。