

／こんなことでお悩みはないですか？／

お金の専門家

F P

による

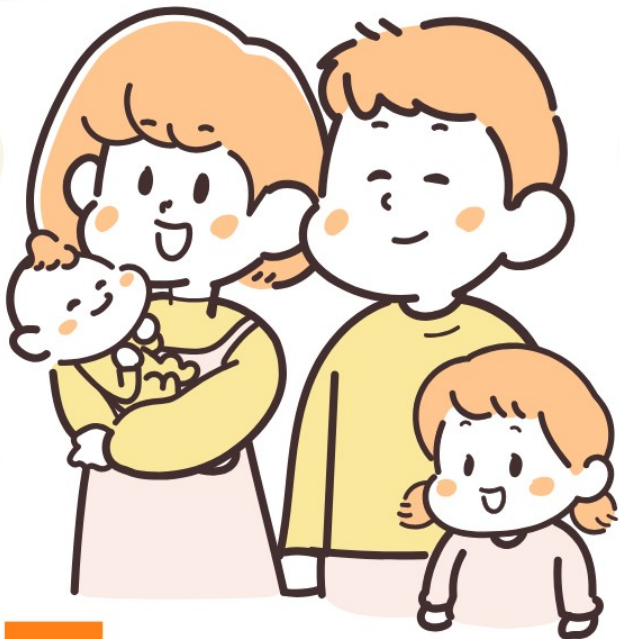
家計相談

NISAや
IDeCoって何？

教育資金
どうしよう？

老後の資金
大丈夫かな？

保険に入り
すぎてるかも…



開催日

毎月第3火曜日 10:00~16:00

参加無料

2025年 6/17 7/15 8/19 9/16 10/21 11/18 12/16

2026年 1/20 2/17 3/17

豊見城市在住・在勤
の方限定！

定員

毎回5組
各時間帯1組（2名様）

会場

豊見城市役所1階相談室

沖縄県豊見城市宜保1丁目1番地1

※場所は変更となる場合があります。

10:00~10:50 11:00~11:50
13:00~13:50 14:00~14:50 15:00~15:50

相談内容

家計の見直し、ライフプラン（生活設計）教育・住宅・老後資金
貯蓄・資産運用（NISA・iDeCo）、保険証券分析、年金、相続・贈与
その他お金に関する相談全般

※相談は1回限りの体験相談です。過去に当協会の無料相談・体験相談を受けられた方はご遠慮ください。

※勧誘や営業は一切ありません、ご安心ください。

※特定非営利活動法人日本FP協会沖縄支部会員のファイナンシャル・プランナーが対応します。

※不測の事態により開催内容の変更が生じた場合には、日本FP協会沖縄支部のホームページ
でお知らせします。

電話でのお問い合わせはこちら／

日本FP協会九州ブロック

フリーダイヤル 0120-725-012

※9:30~17:00(12/29~1/4を除く平日)

お客様からいただいた個人情報は相談会に関する通知のみに
利用し、相談会終了後には全て削除します。よって、他
の目的で使用すること、あるいは第三者に対して情報を提
供することや提示することはありません。

日本FP協会 沖縄



事前のお申込みが必要です
お申込みは二次元コードより
締切:開催日の一週間前の火曜日

<https://www.jafp.or.jp/shibu/okinawa/seikatsu/seminar/>



共催

ひとりひとりの夢をかたちに
日本FP協会 沖縄支部

沖縄県
豊見城市

家計の現状を整理、把握してみましよう

年間の手取り収入から年間支出を差し引くと、家計が赤字か黒字なのか確認できます。
また、支出を確認することで、家計の見直しや無駄の発見に役立ちます。

【収入】

収入金額	-	[所得税・住民税	+	社会保険料	+	経費]	=	A：年間の手取り収入 (可処分所得)
万円			万円	万円	万円	万円	万円		万円	

※金額はすべて年間合計で記入

※「収入金額」には、給与賞与、年金、家賃収入などあらゆる収入の1年分を合計して記入

※「所得税・住民税」には、1年分を合計して記入

なお、所得税は「源泉徴収票」「確定申告書」住民税は「納税通知書」「給与明細」等でご確認いただけます。

※「社会保険料」には、健康保険・厚生年金・国民年金・雇用保険の保険料を合計して記入

※「経費」は、収入を得るためにかかった費用を記入します。そのため、給与収入のみの方は記入不要です。

※手取り収入が実際に使えるお金「可処分所得」です

【支出】

支出項目	内容	毎月の支出①	年に数回の支出②	年間の支出 ①×12+②
基本生活費	食費、水道光熱費、通信費、 日用雑貨費、教養娯楽費など	万円	万円	万円
住居関連費	住宅ローン、管理費、 積立金、固定資産税など	万円	万円	万円
車両費	駐車場代、ガソリン代、 自動車税など	万円	万円	万円
教育費	学校教育費、塾代、 習い事の費用など	万円	万円	万円
保険料	家族全員の保険料	万円	万円	万円
その他の支出	レジャー費、交際費、 冠婚葬祭費など	万円	万円	万円

B：年間支出合計	万円
-----------------	----

A：年間手取り収入 — B：年間支出合計

年間収支合計 (年間貯蓄可能額)	万円
-----------------------------	----

家計について、お悩みやご相談がありましたら、是非「お金の専門家（FP）による家計相談」にご参加ください！